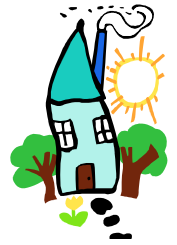
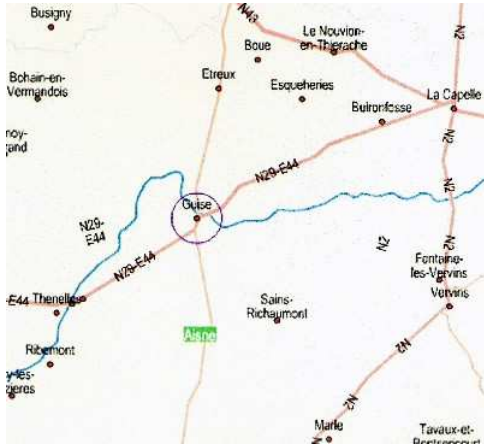


# Livret d'accueil

Service d'Education Spécialisée et de Soins A Domicile  
23, Bd Jean Jaurès 02120 GUISE



**Le S.E.S.S.A.D.** (Service d'Education Spécialisée et de Soins à Domicile) de Guise, créé en 1993, est l'un des services de la Fondation Savart.



Ce service est installé en centre-ville. Il a pour principale mission de mettre en place les moyens et les accompagnements favorisant l'intégration scolaire, sociale voire familiale, d'enfants et d'adolescents présentant des difficultés à entrer dans les apprentissages.

**Le service est agréé** pour accueillir 25 enfants ou adolescents

Habilitation : A.R.S.

Financement : Sécurité Sociale

## Les critères d'admission :

- L'âge (de 0 à 20 ans)
- La domiciliation (dans un rayon de 20kms autour de Guise)
- Une notification de la C.D.A.P.H.
- L'accord des parents (ou représentants légaux)
- Un bilan initial réalisé avec le médecin-psychiatre et l'équipe du S.E.S.S.A.D.

## Le livret d'accueil sera accompagné :

- De la charte des droits et libertés de la personne accueillie.
- Du règlement de fonctionnement qui définit les droits et devoirs nécessaires au respect des règles de vie collective dans le service.
- Du document individuel de prise en charge établi dans le mois qui suit l'admission et qui fixe les modalités d'accueil dans le respect des droits et devoirs de chaque partie signataire.

## Fonctionnement du service :

- **Ouverture** de 207 jours par an comprenant une partie des vacances scolaires
- **Transport** des enfants organisé par le service
- **Prise en charge** de 3 actes par semaine proposant :
  - ❖ Des suivis individuels :
    - aide éducative aux apprentissages
    - psychomotricité
    - psychothérapie
    - orthophonie

*Fondation Savart*

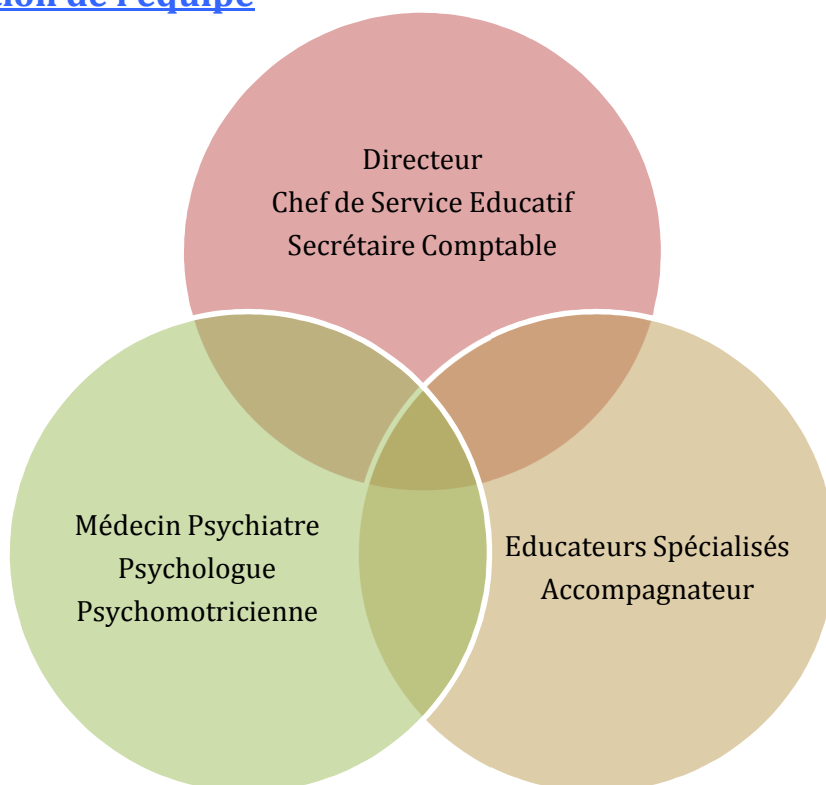
Rue de Chamiteau – 02830 Saint-Michel  
Tél. 03 23 58 38 22 – Fax 03 23 98 75 16  
E Mail : [fondationsavart@wanadoo.fr](mailto:fondationsavart@wanadoo.fr)

- ❖ Des suivis en groupe :
  - activités à caractère éducatif
  - activités d'expression et de découverte
  - activités extériorisées régulières ou ponctuelles permettant une ouverture sociale et culturelle
- Référence du **Projet d'Accompagnement Personnalisé** en lien avec la famille assuré par un membre de l'équipe
- **Collaboration étroite** avec les familles :
  - Consultations dans le service
  - Rencontres à domicile

### Elaboration et mise en place du projet individualisé

- L'adhésion des parents et de l'enfant est recherchée pour mettre en place le Projet d'Accompagnement Personnalisé qui sera transmis à la M.D.P.H.
- Ce projet fera l'objet d'une évaluation régulière par l'équipe du S.E.S.S.A.D. et les renouvellements de prises en charge se feront six mois avant la fin de la décision précédente après communication d'un bilan à la M.D.P.H.
- Un partenariat avec l'Education Nationale (signature d'une Convention commune) permet une prise en charge sur le temps scolaire.
- L'équipe travaille en lien avec les autres partenaires intervenant auprès de l'enfant et de sa famille (C.A.M.S.P. – C.M.P.P. – C.M.P. - Services sociaux...).
- Le S.E.S.S.A.D. peut faire appel à d'autres spécialistes ou rééducateurs libéraux (orthophonistes, kinésithérapeutes, médecins spécialistes...).

### Composition de l'équipe



### Renseignements :

- **Secrétariat**
- **Equipe**

☎ 03.23.60.42.33

☎ 03.23.61.36.96



03.23.61.36.85



03.23.61.36.85

*Fondation Savart*

Rue de Chamiteau – 02830 Saint-Michel  
Tél. 03 23 58 38 22 – Fax 03 23 98 75 16  
E Mail : [fondationsavart@wanadoo.fr](mailto:fondationsavart@wanadoo.fr)